

СОГЛАСОВАНО

Руководитель
Исполнительного комитета
Нурлатского муниципального
района Республики Татарстан
Т.Г. Хажияпов



СОГЛАСОВАНО

Начальник ОГИББД
отдела МВД России
по Нурлатскому району

И.З. Ахметзянов
« 07 » 2019 г.



УТВЕРЖДАЮ

Директор МБОУ «Караульно
Горская ООШ»

Г.В. Егорова
« 07 » 2019 г.
Для документов



ПАСПОРТ
дорожной безопасности
муниципального бюджетного общеобразовательного учреждения
«Караульно-Горская основная общеобразовательная школа»
Нурлатского муниципального района Республики Татарстан

2019 год

Общие сведения

наименование ОО по Уставу:

Муниципального бюджетного общеобразовательного учреждения
«Караульно-Горская основная общеобразовательная школа» Нурлатского
муниципального района Республики Татарстан

Юридический адрес: 423022, Республика Татарстан, Нурлатский муниципальный
район, д.Караульная Гора, ул.Школьная, д.27

Фактический адрес: 423022, Республика Татарстан, Нурлатский муниципальный
район, д.Караульная Гора, ул.Школьная, д.27

Руководители образовательной организации:

Директор	Егорова Галина Васильевна	89270438591
Заместитель директора по учебной работе	Жирнова Галина Николаевна	89276714662
Заместитель директора по воспитательной работе	Белова Надежда Вячеславовна	89274465121
Заведующая хозяйством	Билаонова Светлана Николаевна	89274519307
Ответственный работник за мероприятия по профилактике детского травматизма от образовательной организации	Миронов Федор Никоолаевич, учитель ОБЖ	89274207279
Ответственный за мероприятия по профилактике детского травматизма от муниципального органа управления образования	Газизова Чечек Зайнулловна, начальник отдела образования Исполнительного комитета Нурлатского муниципального района РТ	8(84345)31925
Ответственный за мероприятия по профилактике детского травматизма от ОГИБДД	Ахметзянов Ильдар Зуфарович, начальник ОГИБДД отдела МВД России по Нурлатскому району	

<p>Руководитель ответственный работник эксплуатационной организации, осуществляющей содержание улично- дорожной сети (УДС)*</p>	<p>или дорожно-</p>	<p>Яруллин Ришат Галимханович, директор МУП «УК ЖКХ» (городские ОО)</p> <p>Сафиуллин Рафис Салимович, начальник «Нурлатского управления автомобильных дорог» ООО «Татнефтедор» (сельские ОО)</p>	<p>8(84345)2-05-50</p> <p>8(84345)90-088, 90-071</p>
<p>Руководитель ответственный работник эксплуатационной организации, осуществляющей содержание технических средств организации дорожного движения (ТСОДД)*</p>	<p>или дорожно-</p>	<p>Яруллин Ришат Галимханович, директор МУП «УК ЖКХ» (городские ОО)</p> <p>Сафиуллин Рафис Салимович, начальник «Нурлатского управления автомобильных дорог» ООО «Татнефтедор» (сельские ОО)</p>	<p>8(84345)2-05-50</p> <p>8(84345)90-088, 90-071</p>

* Дорожно-эксплуатационные организации, осуществляющие содержание УДС и ТСОДД, несут ответственность в соответствии с законодательством Российской Федерации (Федеральный закон «О безопасности дорожного движения» от 10 декабря 1995 г. № 196-ФЗ, Кодекс Российской Федерации об административных правонарушениях, Гражданский кодекс Российской Федерации).

Количество учащихся: 46

воспитаников: 16

Наличие уголка по БДД: имеется 1 уголок в коридоре на 1 этаже

Наличие класса по БДД не имеется

Наличие площадки по БДД имеется в кабинете начальных классов, в дошкольной группе

Наличие автобуса в образовательном учреждении не имеется

Время занятий в образовательном учреждении:

1-ая смена: 8.00 – 17.30 (период)

внеклассные занятия: 13.00 – 19.00 (период)

Телефоны оперативных служб:

Единая служба спасения: 01 (112 с мобильного телефона)

Полиция: 02, 8(84345)2-11-25, 2-40-62

Скорая медицинская помощь: 03, 8(84345) 2-27-25

Аварийная служба, Горгаз: 04, 8(84345)2-29-61

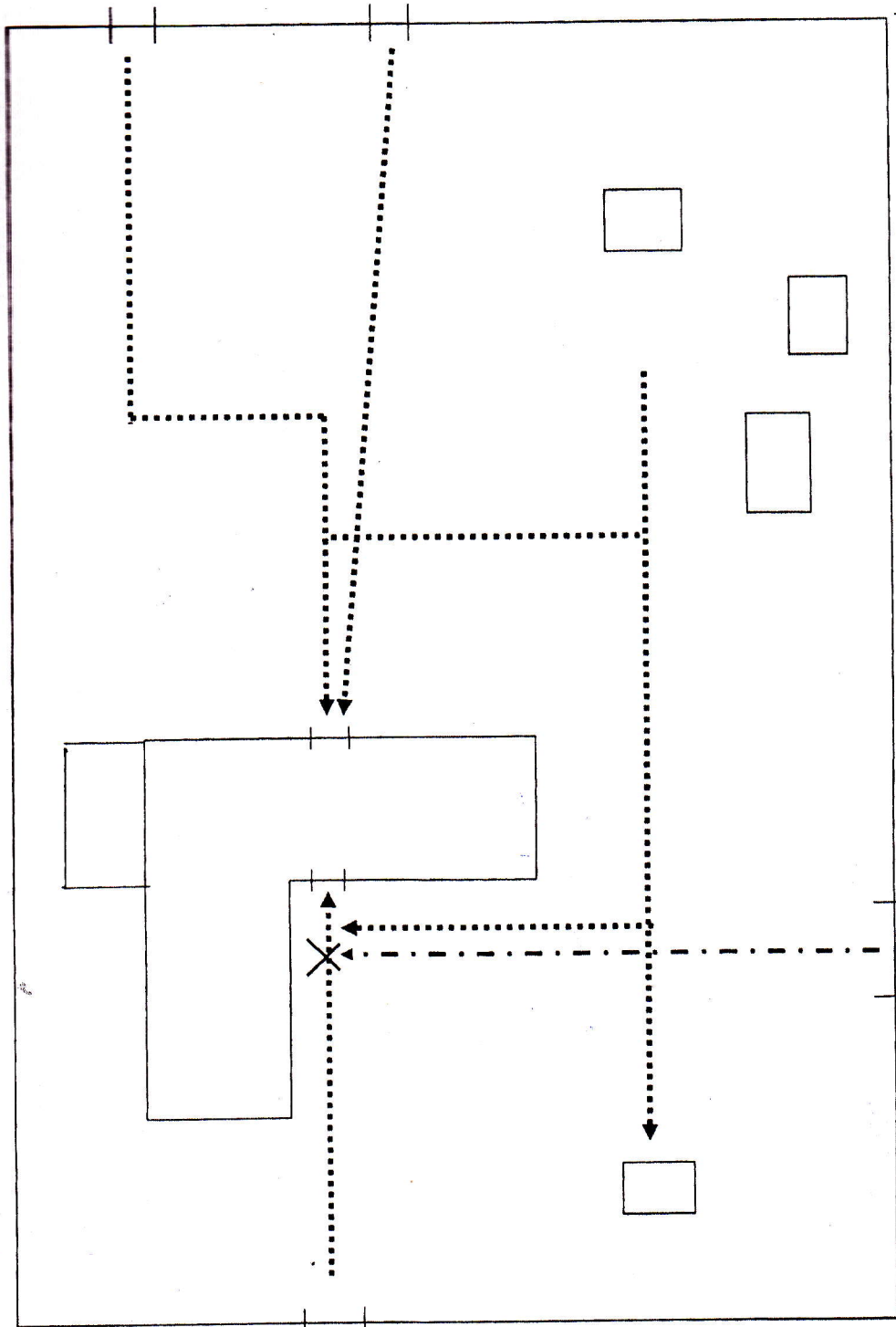
Содержание

I. План-схема ОУ.

1. Район расположения ОУ, пути движения транспортных средств и детей (учеников, обучающихся);
2. Организация дорожного движения в непосредственной близости от образовательного учреждения с размещением соответствующих технических средств, маршруты движения детей и расположение парковочных мест;
3. Пути движения транспортных средств к местам разгрузки/погрузки и рекомендуемых безопасных путей передвижения детей по территории образовательного учреждения.

3. Пути движения транспортных средств к местам разгрузки/погрузки и рекомендуемых безопасных путей передвижения детей по территории образовательного учреждения.

Пути движения транспортных средств к местам разгрузки/погрузки и рекомендуемые пути передвижения детей по территории образовательного учреждения



↙ ↘ - въезд/выезд грузовых транспортных средств
- - - - движение грузовых транспортных средств по территории образовательного учреждения
→ → → движение детей и подростков на территории образовательного учреждения
X - место разгрузки/погрузки